

Concorde Nemzetközi Részvény Alap

Az Alap befektetési politikája

Az Alap nyilvános, nyíltvégű, a BAMOSZ kategorizálása alapján nemzetközi tiszta részvény típusú befektetési alap. Az Alapkezelő célja, hogy a befektetési lehetőségek figyelembevételével az Alap forrásainak átlagosan 90-100 százalékát fordítsa külföldi kollektív befektetési értékpapírok vásárlására, és ezáltal egy diverzifikált, a külföldi részvénypiacok teljesítményétől függő portfóliót alakítson ki a Tőkepiacról szóló törvény előírásainak betartásával. Diverzifikációs, költséghatékonyági és likviditási megfontolásból korlátozott mértékben hazai kollektív befektetési értékpapírok is az Alap részét képezhetik. Az Alapkezelő aktív portfóliókezelést folytatva, fundamentális elemzésekre támaszkodva alakítja az Alap portfólióösszetételét, célja a referenciahozam elérése, illetve annak túlteljesítése.

Vállalt kockázat – javasolt időtáv

Magas Kockázat

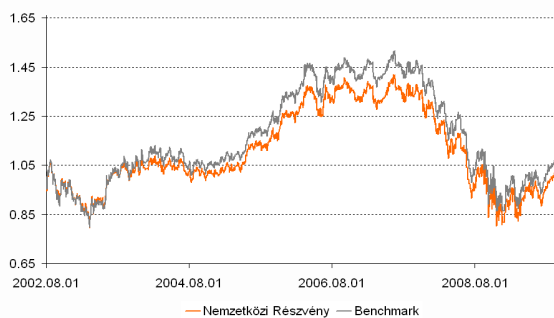
< 1 év	1-3 év	3-6 év	6 év <

Biztonságra törekvő
Dinamikus

Azoknak ajánljuk akik:

- a globális részvénypiacok teljesítményéből szeretnének részesülni
- Japántól az Egyesült Államokig a világ legnagyobb vállalataiba kívánnak befektetni
- a magas hozam reményében hajlandók kockázatot vállalni
- legalább 6 éves befektetési lehetőséget keresnek
- forintban kibocsátott, de a helyi piacok devizáinak árfolyamalakulásával is tervező terméket keresnek

Nemzetközi Részvény és a referencia alakulása az indulástól


Referencia index (benchmark) 95% MSCI World, 5% RMAX

2009.09.30	Összeg / érték (Ezer Ft)	Nettó eszközérték százalékában (%)
Eszközök összesen	5,067,745	104.77%
Folyószámla, készpénz	45,040	0.93%
Egyéb követelés	110,726	2.29%
Hitelviszonyt megtestesítő értékpapírok	282,075	5.83%
Diszkontkincstárjegyek	282,075	5.83%
Magyar Államkötvények	0	0.00%
Devizás kötvények	0	0.00%
Egyéb kötvény	0	0.00%
Részvények	4,629,904	95.72%
Hazai részvények	0	0.00%
Külföldi részvények	4,629,904	95.72%
Kollektív befektetési értékpapírok	0	0.00%
Egyéb eszközök	0	0.00%
Kötelezettségek összesen	-230,774	-4.77%
Hitelállomány	0	0.00%
Költségek	-16,775	-0.35%
Egyéb kötelezettség	-213,999	-4.42%
Nettó eszközérték (saját tőke)	4,836,971	
Egy jegyre jutó nettó eszközérték	1.007194	
Származtatott ügyletek nettósított, abszolút értéke	0	0.00%

Részvények földrajzi megoszlása



Egyesült Államok	50.0%
Euróövezet	17.5%
Nagy Britannia	9.1%
Azsia	16.2%
Egyéb országok	7.3%

Portfólió összetétel



Részvények	95.7%
DKJ	4.3%
Egyéb eszközök	0.0%

Concorde Nemzetközi Részvény Alap bruttó hozam adatai

időszak	Concorde Nemzetközi Részvény	referencia hozam
2002**	-10.92%	-11.21%
2003	15.95%	20.06%
2004	-2.31%	-1.45%
2005	24.16%	26.47%
2006	5.34%	5.76%
2007	-3.47%	-3.33%
2008	-33.05%	-35.12%
indulástól (2617 nap)	0.08%	0.84%

** tört év

1 év	2 év évesítve	3 év évesítve	5 év évesítve
8.44%	-13.21%	-9.97%	-0.14%

Mi történt a hónap során?

Régiós részvénypiac:

A régiós részvénypiacok vegyesen teljesítettek szeptemberben. A Rába a hónap elején pozitív bejelentést tett: kedvező jeleket véltek felfedezni a cég főbb piacain, az USA-ban, Oroszországban és az EU-ban. A Magyar Telekom pedig arról számolt be, hogy jövőre 400 alkalmazottat bocsát el. Az IMF a hónapban optimistán nyilatkozott a magyar bankok helyzetéről, annak ellenére, hogy a Valutaalap szerint 2010-ben nőni fog a nem teljesítő hitelek aránya.

Nemzetközi részvénypiac:

A vezető részvénypiacok emelkedtek szeptemberben is. A napvilágot látott adatok alapján augusztusban a vártánál kedvezőbben alakult az ipari termelés és a fogyasztás Amerikában. Az amerikai hosszú állampapírok hozamai kis mértékben estek, annak ellenére, hogy a dollár gyengült az euróval szemben. A hónap egyik nagy nyertese az arany volt, mely saját devizában 6%-al került feljebb.

Hazai kötvény:

Szeptemberben az Magyar Nemzeti Bank 7,5%-ra, a Román Nemzeti Bank pedig 8%-ra csökkentette az alapkamatot. A hónapban napvilágot látott az augusztusi inflációs adat, mely a vártánál alacsonyabb volt. Az adatot két ellentétes tényező befolyásolta leginkább, a nyers élelmiszerárak a szezonálisan indokoltnál nagyobb mértékű esése és a júliusi ÁFA emelése. Ez utóbbi azonban a piaci várakozásoknál kisebb mértékben jut el a fogyasztókhoz.

Szeptemberben csökkentettük a részvényarányt. A kanadai és az amerikai részvények arányán csökkentettünk.

Költségek

Vételi díj	max 5% / tranzakció
Visszaváltási díj	max 5% / tranzakció
Büntető jutalék	5% / 5 munkanapon belül
Pénzügyi teljesítés	T+2