



Concorde Nemzetközi Részvény Alap

Az Alap befektetési politikája

Az Alap nyilvános, nyíltvégű, a BAMOSZ kategorizálása alapján nemzetközi tiszta részvény típusú befektetési alap. Az Alapkezelő célja, hogy a befektetési lehetőségek figyelembevételével az Alap forrásainak átlagosan 90-100 százalékát fordítsa külföldi kollektív befektetési értékpapírok vásárlására, és ezáltal egy diverzifikált, a külföldi részvényi piacok teljesítményétől függő portfóliót alakítson ki a Tőkepiacról szóló törvény előírásainak betartásával. Diverzifikációs, költséghatékonyági és likviditási megfontolásból korlátozott mértékben hazai kollektív befektetési értékpapírok is az Alap részét képezhetik. Az Alapkezelő aktív portfóliókezelést folytatva, fundamentális elemzésekre támaszkodva alakítja az Alap portfólióösszetételét, célja a referenciahozam elérése, illetve annak túltejesítése.

Vállalt kockázat – javasolt időtáv

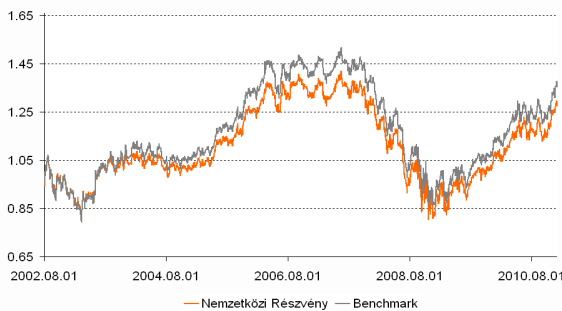
Magas Kockázat

< 1 év	1-3 év	3-6 év	6 év <
Biztonságra törekvő			Dinamikus

Azoknak ajánljuk akik:

- a globális részvényi piacok teljesítményéből szeretnének részesülni
- Japántól az Egyesült Államokig a világ legnagyobb vállalataiba kívánnak befektetni
- a magas hozam reményében hajlandóak kockázatot vállalni
- legalább 6 éves befektetési lehetőséget keresnek
- forintban kibocsátott, de a helyi piacok devizáinak árfolyamalakulásával is tervező terméket keresnek

Nemzetközi Részvény és a referencia alakulása az indulástól



Referencia index (benchmark) 95% MSCI World, 5% RMAX

2010.12.31	Összeg / érték (Ezer Ft)	Nettó eszközérték százalékában (%)
Eszközök összesen	4,756,067	100.94%
Folyószámla, készpénz	73,069	1.55%
Egyéb követelés	224,241	4.76%
Hitelviszonyt megtestesítő értékpapírok	230,049	4.88%
Diszkontkincstárjegyek	230,049	4.88%
Magyar Államkötvények	0	0.00%
Devizás kötvények	0	0.00%
Egyéb kötvény	0	0.00%
Részvények	4,228,708	89.75%
Hazai részvények	0	0.00%
Külföldi részvények	4,228,708	89.75%
Kollektív befektetési értékpapírok	0	0.00%
Egyéb eszközök	0	0.00%
Kötelezettségek összesen	-44,178	-0.94%
Hitelállomány	0	0.00%
Költségek	-13,938	-0.30%
Egyéb kötelezettség	-30,239	-0.64%
Nettó eszközérték (saját tőke)	4,711,890	
Egy jegyre jutó nettó eszközérték	1.272502	
Származtatott ügyletek nettósított, abszolút értéke	0	0.00%

Részvények földrajzi megoszlása



Egyesült Államok	49.0%
Euró-zóna	14.7%
Nagy Britannia	9.7%
Ázsia	16.7%
Egyéb országok	9.8%

Portfólió összetétel



Részvények	89.7%
DKJ	10.3%
Egyéb eszközök	0.0%

Concorde Nemzetközi Részvény Alap bruttó hozam adatai

időszak	Concorde Nemzetközi Részvény	referencia hozam
2002**	-10.92%	-11.21%
2003	15.95%	20.06%
2004	-2.31%	-1.45%
2005	24.16%	26.47%
2006	5.34%	5.76%
2007	-3.47%	-3.33%
2008	-33.05%	-35.12%
2009	23.65%	26.31%
indulástól (3074 nap)	2.89%	3.63%

** tört év

1 év	2 év évesítve	3 év évesítve	5 év évesítve
20.52%	23.01%	-0.07%	0.29%

Mi történt a hónap során?

Régiós részvények:

A MOL decemberben ajánlatot tett az INA 8 százalékos közkézhányadára, melynek megszerzésével többségi tulajdont szerezhetne a vállalatban, és ezzel a jelenlegi menedzsment kontroll mellé a tulajdonosi kontrollt is megkaparinthatná. (Jelenleg 47 százalékkal bír.) A horvát állam azonban láthatóan szeretné ezt megakadályozni, ezért elkezdte arra ösztönözni a nyugdíjpénztárakat, hogy vásároljanak INA részvényeket.

Nemzetközi piacok:

Az amerikai jegybank elnöke, Ben Bernanke decemberben azt nyilatkozta, hogy elképzelhetőnek tartja, hogy a munkanélküliség innentől számítva még akár további 5 éven keresztül magas marad. Ezen kívül úgy látta, hogy nem zajlik majd le a második fázisú visszaesés (double dip) a tőkepiacokon, mert egyes szektorok jelenleg is mélyponton vannak.

Magyar állampapírok:

A novemberi hozamemelkedés után a magyar állampapírok hozamszintje csak kis mértékben tudott csökkenni. A 10 éves állampapírok referencia hozama 7,95 százalékra esett, az előző havi 8,18 százalékhoz képest. A rövid, egy éves futamidejű állampapírok hozama pedig 6,33 százalékra csökkent, az előző havi 6,05 százalékhoz képest. A forint kis mértékben erősödött az euróval szemben.

Költségek

Vételi díj	max 5% / tranzakció
Visszaváltási díj	max 5% / tranzakció
Büntető jutalék	5% / 5 munkanapon belül
Pénzügyi teljesítés	T+2