



Concorde Nemzetközi Részvény Alap

Az Alap befektetési politikája

Az Alap nyilvános, nyíltvégű, a BAMOSZ kategorizálása alapján nemzetközi tiszta részvény típusú befektetési alap. Az Alapkezelő célja, hogy a befektetési lehetőségek figyelembevételével az Alap forrásainak átlagosan 90-100 százalékát fordítsa külföldi kollektív befektetési értékpapírok vásárlására, és ezáltal egy diverzifikált, a külföldi részvénypiacok teljesítményétől függő portfóliót alakítson ki a Tőkepiacról szóló törvény előírásainak betartásával. Diverzifikációs, költséghatékonysági és likviditási megfontolásokból korlátozott mértékben hazai kollektív befektetési értékpapírok is az Alap részét képezhetik. Az Alapkezelő aktív portfóliókezelést folytatva, fundamentális elemzésekre támaszkodva alakítja az Alap portfólióösszetételét, célja a referenciahozam elérése, illetve annak túltejesítése.

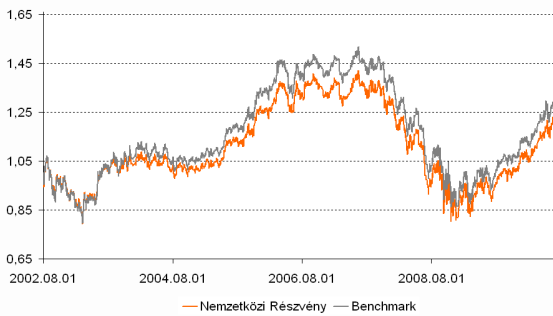
Vállalt kockázat – javasolt időtáv

< 1 év	1-3 év	3-6 év	Magas Kockázat 6 év <
Biztonságra törekvő			Dinamikus

Azoknak ajánljuk akik:

- a globális részvénypiacok teljesítményéből szeretnének részesülni
- Japántól az Egyesült Államokig a világ legnagyobb vállalataiba kívánnak befektetni
- a magas hozam reményében hajlandóak kockázatot vállalni
- legalább 6 éves befektetési lehetőséget keresnek
- forintban kibocsátott, de a helyi piacok devizáinak árfolyamalakulásával is tervező terméket keresnek

Nemzetközi Részvény és a referencia alakulása az indulástól



Concorde Nemzetközi Részvény Alap bruttó hozam adatai

időszak	Concorde Nemzetközi Részvény	referencia hozam
2002**	-10.92%	-11.21%
2003	15.95%	20.06%
2004	-2.31%	-1.45%
2005	24.16%	26.47%
2006	5.34%	5.76%
2007	-3.47%	-3.33%
2008	-33.05%	-35.12%
2009	23.65%	26.31%
indulástól (2890 nap)	1.92%	2.74%

** tört év

1 év	2 év évesítve	3 év évesítve	5 év évesítve
28.30%	8.34%	-4.99%	0.82%

Mi történt a hónap során?

Régiós részvények:

A régiós tőzsdék szintén nehéz hónapon vannak túl. A hazai blue-chipek közül a MOL (+5.7%) volt a hónap nyertese. Az Európai Bizottság 112 millió euró visszafizetésére utasította az olajvállalatot, mivel a cég korábban kevesebb bányajáradékot fizetett az államnak, mint versenytársai. Az INA és a MOL közös projektjük keretében gázmezőt fedeztek fel a magyar-horvát határ közelében.

Nemzetközi tőkepiacok:

Júniusban is gyenge hónapot zártak a tőzsdék, ami az egyes európai államok magas adósságával kapcsolatos félelmek mellett azzal magyarázható, hogy a hónap során napvilágot látott gyenge makrogazdasági adatok a globális növekedés lassulását vetítik előre. A hónap meghatározó eseménye az amerikai és a német hosszabb futamidejű állampapírok hozamainak esése. Júniusban az arany új csúcra ment dollárban számítva.

Hazai állampapírpiac:

Júniusban a forint leértékelődött a fejlett piaci devizákkal szemben. A svájci frankkal szemben 12%-ot tudott gyengülni. E változás több szempontból is előnytelen a magyar gazdaság számára, hiszen a lakosság elsődlegesen e devizában adósodott el az elmúlt években. A hazai fizetőeszköz értékesítésével párhuzamosan a magyar, forint alapú államkötvények hozamai is emelkedtek, így az árfolyamai estek.

Referencia index (benchmark) 95% MSCI World, 5% RMAX

2010.06.30	Összeg / érték (Ezer Ft)	Nettó eszközérték százalékában (%)
Eszközök összesen	6,101,174	114.50%
Folyószámla, készpénz	60,295	1.13%
Egyéb követelés	1,409,161	26.45%
Hitelviszonyt megtestesítő értékpapírok	310,587	5.83%
Diszkontkincstárjegyek	310,587	5.83%
Magyar Államkötvények	0	0.00%
Devizás kötvények	0	0.00%
Egyéb kötvény	0	0.00%
Részvények	4,321,131	81.10%
Hazai részvények	0	0.00%
Külföldi részvények	4,321,131	81.10%
Kollektív befektetési értékpapírok	0	0.00%
Egyéb eszközök	0	0.00%
Kötelezettségek összesen	-772,862	-14.50%
Hitelállomány	0	0.00%
Költségek	-17,216	-0.32%
Egyéb kötelezettség	-755,646	-14.18%
Nettó eszközérték (saját tőke)	5,328,312	
Egy jegyre jutó nettó eszközérték	1.163589	
Származtatott ügyletek nettósított, abszolút értéke	0	0.00%

Részvények földrajzi megoszlása



Egyesült Államok	47.4%
Euróöszona	16.2%
Nagy Britannia	9.9%
Azsia	16.1%
Egyéb országok	10.4%

Portfólió összetétel



Részvények	81.1%
DKJ	18.9%
Egyéb eszközök	0.0%

Költségek

Vételi díj	max 5% / tranzakció
Visszaváltási díj	max 5% / tranzakció
Büntető jutalék	5% / 5 munkanapon belül
Pénzügyi teljesítés	T+2