

## Concorde Nemzetközi Részvény Alap

### Az Alap befektetési politikája

Az Alap nyilvános, nyíltvégű, a BAMOSZ kategorizálása alapján nemzetközi tiszta részvény típusú befektetési alap. Az Alapkezelő célja, hogy a befektetési lehetőségek figyelembevételével az Alap forrásainak átlagosan 90-100 százalékát fordítsa külföldi kollektív befektetési értékpapírok vásárlására, és ezáltal egy diverzifikált, a külföldi részvénypiacok teljesítményétől függő portfóliót alakítson ki a Tőkepiacról szóló törvény előírásainak betartásával. Diverzifikációs, költséghatékonysági és likviditási megfontolásból korlátozott mértékben hazai kollektív befektetési értékpapírok is az Alap részét képezhetik. Az Alapkezelő aktív portfóliókezelést folytatva, fundamentális elemzésekre támaszkodva alakítja az Alap portfólióösszetételét, célja a referenciahozam elérése, illetve annak túlteljesítése.

### Vállalt kockázat – javasolt időtáv

**Magas Kockázat**

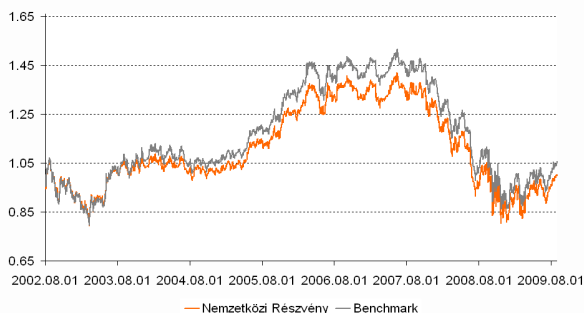
< 1 év	1-3 év	3-6 év	6 év <

**Biztonságra törekvő**
**Dinamikus**

### Azoknak ajánljuk akik:

- a globális részvénypiacok teljesítményéből szeretnének részesülni
- Japántól az Egyesült Államokig a világ legnagyobb vállalataiba kívánnak befektetni
- a magas hozam reményében hajlandók kockázatot vállalni
- legalább 6 éves befektetési lehetőséget keresnek
- forintban kibocsátott, de a helyi piacok devizáinak árfolyamalakulásával is tervező terméket keresnek

Nemzetközi Részvény és a referencia alakulása az indulástól


**Referencia index (benchmark)** 95% MSCI World, 5% RMAX

2009.08.31	Összeg / érték (Ezer Ft)	Nettó eszközérték százalékában (%)
<b>Eszközök összesen</b>	<b>4,843,363</b>	<b>100.88%</b>
Folyószámla, készpénz	20,916	0.44%
Egyéb követelés	42,221	0.88%
<b>Hitelviszonyt megtestesítő értékpapírok</b>	<b>227,027</b>	<b>4.73%</b>
Diszkontkincstárjegyek	227,027	4.73%
Magyar Államkötvények	0	0.00%
Devizás kötvények	0	0.00%
Egyéb kötvény	0	0.00%
<b>Részvények</b>	<b>4,553,199</b>	<b>94.84%</b>
Hazai részvények	0	0.00%
Külföldi részvények	4,553,199	94.84%
Kollektív befektetési értékpapírok	0	0.00%
Egyéb eszközök	0	0.00%
<b>Kötelezettségek összesen</b>	<b>-42,362</b>	<b>-0.88%</b>
Hitelállomány	0	0.00%
Költségek	-11,492	-0.24%
Egyéb kötelezettség	-30,869	-0.64%
<b>Nettó eszközérték (saját tőke)</b>	<b>4,801,001</b>	
<b>Egy jegyre jutó nettó eszközérték</b>	<b>1.001442</b>	
<b>Származtatott ügyletek nettósított, abszolút értéke</b>	<b>0</b>	<b>0.00%</b>

### Részvények földrajzi megoszlása



Egyesült Államok	50.1%
Euróövezet	17.2%
Nagy Britannia	9.1%
Azsia	16.1%
Egyéb országok	7.5%

### Portfólió összetétel



Részvények	94.8%
DKJ	5.2%
Egyéb eszközök	0.0%

### Concorde Nemzetközi Részvény Alap bruttó hozam adatai

időszak	Concorde Nemzetközi Részvény	referencia hozam
2002**	-10.92%	-11.21%
2003	15.95%	20.06%
2004	-2.31%	-1.45%
2005	24.16%	26.47%
2006	5.34%	5.76%
2007	-3.47%	-3.33%
2008	-33.05%	-35.12%
indulástól (2587 nap)	0.00%	0.74%

\*\* tört év

1 év	2 év évesítve	3 év évesítve	5 év évesítve
-3.14%	-13.82%	-9.61%	-0.54%

### Mi történt a hónap során?

#### Régiós részvénypiacok:

A márciusban indult tőkepiaci emelkedés augusztusban sem torpan meg. A várakozásoknál magasabb profit számokat tett közzé gyorsjelentésében a MOL augusztus végén, mely a forint erősödés által generált pénzügyi nyereség nyomán nagymértékű nettó profitot ért el. A Richter is várakozásokat meghaladó profitszámokat tett közzé. A cég üzemi eredménye kiugró mértékben haladta meg az elemzői várakozásokat.

#### Nemzetközi részvénypiacok:

A főbb nemzetközi részvényindexek pluszban zárták a hónapot. Történt mindez annak ellenére, hogy a fejlett piaci állampapírhozámok kis mértékben esni tudtak. A második olvasat szerint 1%-kal csökkent a GDP az USA-ban. A GDP-adat mellett a személyes fogyasztás is jobban alakult a vártnál. Amerikában az Intel a vártnál erősebb keresletre hivatkozva megemelte árbevételével kapcsolatos várakozását.

#### Hazai kötvénypiac:

Az MNB a hónap végén 8,5%-ról 8%-ra csökkentette az irányadó kamatlábát. Az 1, 3, 5 és 10 éves állampapírok hozamai megközelítőleg 40 bázisponttal lejjebb kerültek. Itthon év/év alapon 7,5%-os visszaesést mértek a második negyedévben, a belső kereslet a vártnál nagyobb mértékben esett vissza. Augusztus elején a cseh központi bank 1,5%-ról 1,25%-ra csökkentette az alapkamatot. A forint kis mértékben gyengült az euróval szemben.

#### Költségek

Vételi díj	max 5% / tranzakció
Visszaváltási díj	max 5% / tranzakció
Büntető jutalék	5% / 5 munkanapon belül
Pénzügyi teljesítés	T+2