



Platina Gamma Nyíltvégű Befektetési Alap*

Dátum	Nettó eszközérték	Egy jegyre jutó nettó eszközérték	Bruttó hozam éves szinten (annualizált)	Bruttó hozam az adott évben (nominális)	Benchmark hozam** (éves szinten)
2006.08.18	540,000,000	1.000000			
2006.12.31	1,336,308,727	1.096221			
2007.12.31	1,462,148,966	1.199453	9.42%	9.42%	7.67%
2008.05.31	1,458,587,773	1.196531			
indulástól (652 nap)	1,458,587,773	1.196531	10.57%		7.56%

* Az alap nettó hozamát 2006.09.01-től 20 százalékos kamatadó terheli. A bemutatott hozamok nettó szintűvé a forgalmazási díj, vételi, eladási, átváltási jutalék, éves számlavezetési díj, illetve esetlegesen felmerülő egyéb költségek levonásával tehetőek, melyek forgalmazási helytől függően eltérőek lehetnek. Az alap a vizsgált időszak során tartalmazott származtatott ügyleteket, melyek maximális aránya a befektetési poilitkának megfelelően legfeljebb 200 százalék lehetett.

2008.05.31	Összeg / érték (Ft)	Nettó eszközérték százalékában (%)
Kötelezettségek	-1,841,142	-0.13%
Hitelállomány	0	0.00%
Költségek	-2,174,632	-0.15%
Alapkezelői díj	-1,191,239	-0.08%
Létekezési díj	-119,282	-0.01%
Marketing költség ***	nincs	nincs
Közzétételi költség	-10,914	0.00%
Könyvvizsgálói díj ***	-113,251	-0.01%
PSZÁF díj	-59,565	0.00%
Könyvelői díj ***	-680,381	-0.05%
Egyéb kötelezettség	333,490	0.02%
Eszközök	1,460,428,915	100.13%
Folyószámla, készpénz	25,759,820	1.77%
Egyéb követelés	0	0.00%
Lekötött bankbetét	0	0.00%
Hitelviszonyt megtestesítő értékpapírok	1,325,423,398	90.87%
Diszkontkincstárjegyek	921,149,913	63.15%
MNB-kötvények	0	0.00%
Államkötvények	338,996,242	23.24%
Vállalati kötvények	0	0.00%
Egyéb kötvények	0	0.00%
Jelzáloglevelek	0	0.00%
Külföldi kötvények	65,277,243	4.48%
Részvények	69,562,095	4.77%
Hazai részvények	7,957,000	0.55%
OTC részvények	0	0.00%
Külföldi részvények	61,605,095	4.22%
Kollektív befektetési értékpapírok	34,332,154	2.35%
Kárpótlási jegy	0	0.00%
(Származtatott ügyletek)	5,351,448	0.37%
(Határidős ügyletek)	5,351,448	0.37%
(Opciók)	0	0.00%
(Egyéb származtatott ügyletek)	0	0.00%
Nettó eszközérték (saját tőke)	1,458,587,773	100.00%
Belföldi befektetések	1,331,705,435	91.30%
Külföldi befektetések	126,882,338	8.70%
Az alap portfóliója a vizsgált hónapban tartalmazott származtatott ügyleteket.		
Származtatott ügyletek nettósított, abszolút értéke	1,502,336,148	103.00%
Az Alap hitelfelvétele	0	0.00%
Zárolt vagy óvadékba adott eszközök	0	0.00%
Egy jegyre jutó nettó eszközérték	1.196531	

*** Tartalmazza az előző évben ki nem fizetett, de elhatárolt költségeket is.

A Platina Gamma Alap rövid bemutatása

Az Alap potenciális befektetési területe a lehető legszélesebb és globális: bankbetétek, hazai és nemzetközi részvények illetve kötvények, devizák, kollektív befektetési értékpapírok, egyéb befektetési eszközök, valamint ezekre és áruipari termékekre vonatkozó származtatott ügyletek. A hagyományos befektetési alapoktól a széles eszköztáron túl abban tér el, hogy nem csak emelkedő, de eső piacon is van lehetősége hozamot elérni.

Az Alap célja az állampapírok által biztosított hozamnál nagyobb hozam elérése addicionális kockázat vállalása mellett. A többlehozam elérésének érdekében az Alap magasabb kockázatú instrumentumokat is vásárol és ad el, alapvetően fundamentális alapon történő elemzésekre támaszkodva, de a technikai időzítést is figyelembe véve, az eszközöket szelektíven kiválasztva. Ha viszont az Alapkezelő nem lát megfelelő lehetőséget magasabb kockázatú instrumentumokban, akkor alacsony kockázatú eszközökbe fekteti az Alap tőkét, egészen addig, amíg jó vételi vagy eladási lehetőségek nem adódnak.

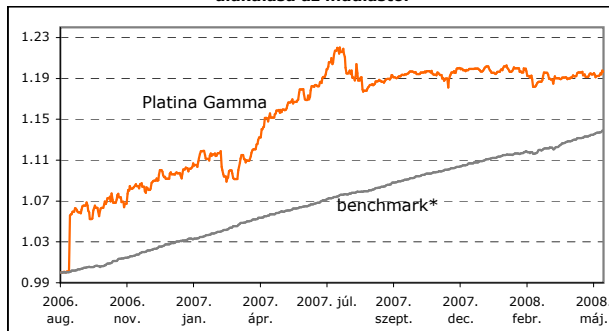
** A benchmark minden hónap elejétől 100%-ban az RMAX (egy évnél rövidebb lejáratú állampapírokból álló index).

Forgalmazási költségek: A Befektetési Jegyek vételének és visszaváltásának jutaléka az árfolyamérték maximum 10 százaléka. (A Forgalmazó a saját üzletszabályának megfelelően ennél alacsonyabb jutalékok is meghatározhat.) Amennyiben a Befektetési Jegy(ek) bármely tulajdonosa a legutóljára adott vételi megbízás időpontjától számított 5 munkanapon belül (T+5) ad visszaváltási megbízást, akkor a Forgalmazó a visszaváltási jutalékon felül jogosult további 5%-os jutalékok is felszámolni, mely az Alapot illeti meg. Ennek alapja a visszaváltott Befektetési Jegy(ek) visszaváltáskori árfolyamértéke.

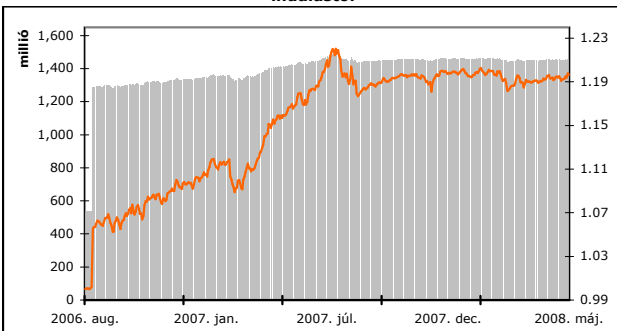
Mi történt májusban?

Május folyamán nyugodt hangulatban folyt a hazai kötvénypiaci kereskedés. A monetáris tanács újabb 25 bázispontos kamatemelésre szánta el magát. A döntést követően enyhe, 10-15 bázispontos hozamemelkedés volt megfigyelhető a rövid lejáratú diszkontkincstárjegyek körében. A hosszabb lejáratú (3-10 éves) államkötvények esetében az elmúlt hetekben nem volt megfigyelhető jelentősebb hozamváltozás. Az elmúlt hónapban jelentős mértékben, nagyjából 4-5 százalékkal erősödött a hazai fizetőeszköz az euróhoz képest. Májusban a régiós részvénytársaságok „nyertese” a cseh tőzsde volt, amely 4,67%-ot emelkedett. A BUX stagnált (-0,01%), a BUMIX pedig az áprilisi erősödés után majdnem 3%-ot esett az elmúlt hónapban. Az OTP és a MOL nullában zárta a hónapot, a kis papírok piacán az áprilisi jó teljesítmény után megjelentek az eladók. Az elmúlt hónapban jelentős mértékben, nagyjából 4-5 százalékkal erősödött a hazai fizetőeszköz az euróhoz képest.

A Platina Gamma és a benchmark hozamának alakulása az indulástól



Nettó eszközérték és az egy jegyre jutó nettó eszközérték alakulása az indulástól



Concorde Alapkezelő zrt. 1123 Budapest, Alkotás utca 50.
Tel: 489-2280 Fax: 489-2290 www.concordealapkezelo.hu

Az alap múltbeli teljesítménye, hozama nem jelent garanciát a jövőbeni teljesítményre, hozamra. Az alap kezelési szabályzata megtekinthető a Concorde Zrt. fiókjában és a forgalmazási helyeken. Befektetési döntésük meghozatalakor a befektetőknek saját maguknak kell felmérniük a befektetéshez kapcsolódó kockázatokat és lehetőségeket. Az oldalon megjelenő valamennyi információ kizárólag tájékoztatásul szolgál. Törekszünk ezen információk folyamatos frissítésére, ugyanakkor semmiféle felelősséget nem vállalunk az információk esetleges hiányosságai, pontatlanságai miatt. A Concorde Alapkezelő zrt. nem vállal felelősséget a jelen kiadvány alapján hozott befektetési döntésért és annak következményeiért. Hozott befektetési döntésért és annak következményeiért.